



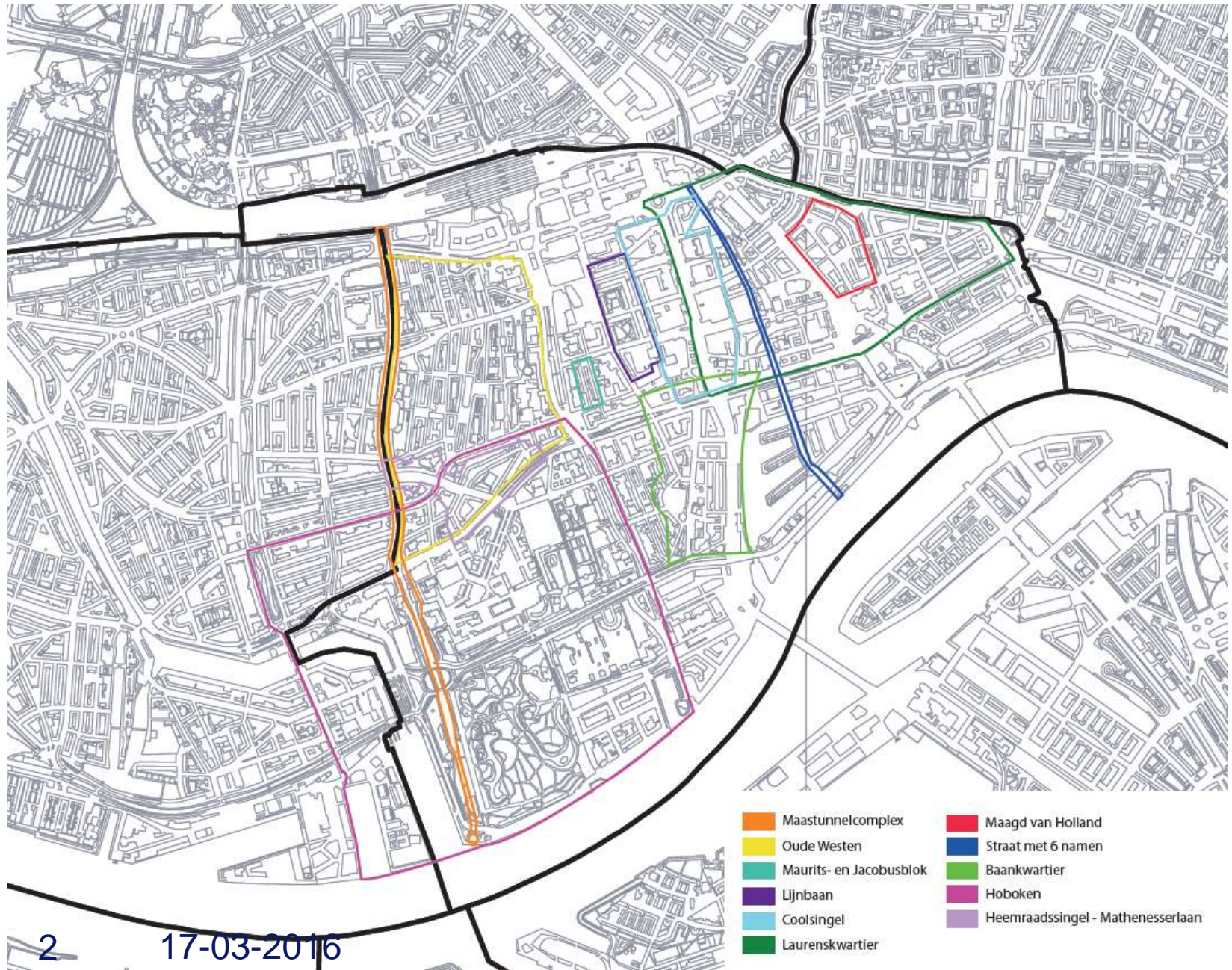
17|03|2016

Wel en wee café
Wederopbouw

DE WATERSTAD

Van Handel en Industrie
naar Wonen en Kantoren

Onderzoek Cultuurhistorie Rotterdam Centrum





Cultuur historische verkenning & waardenstelling Waterstad Rotterdam

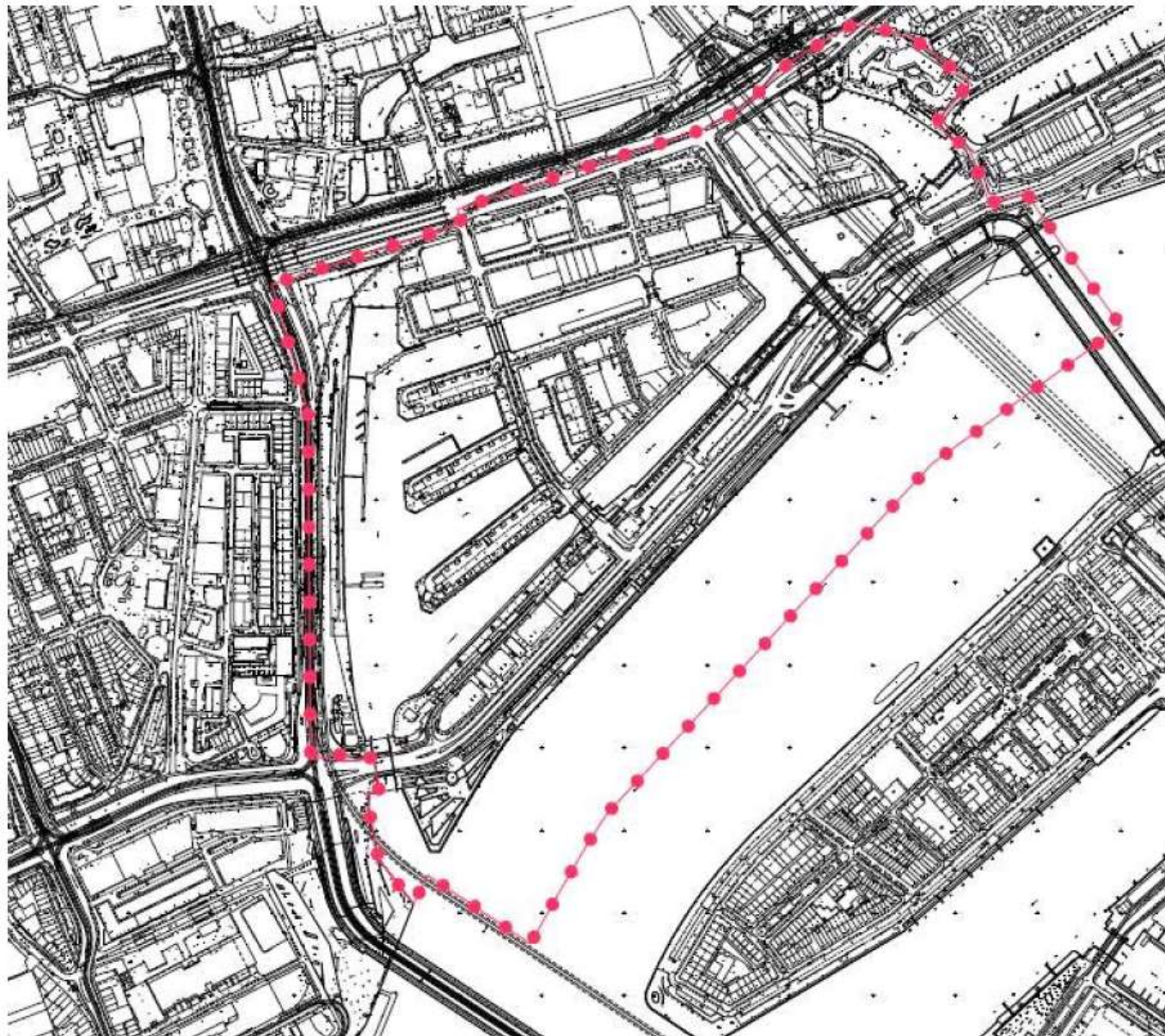
SEPTEMBER 2014



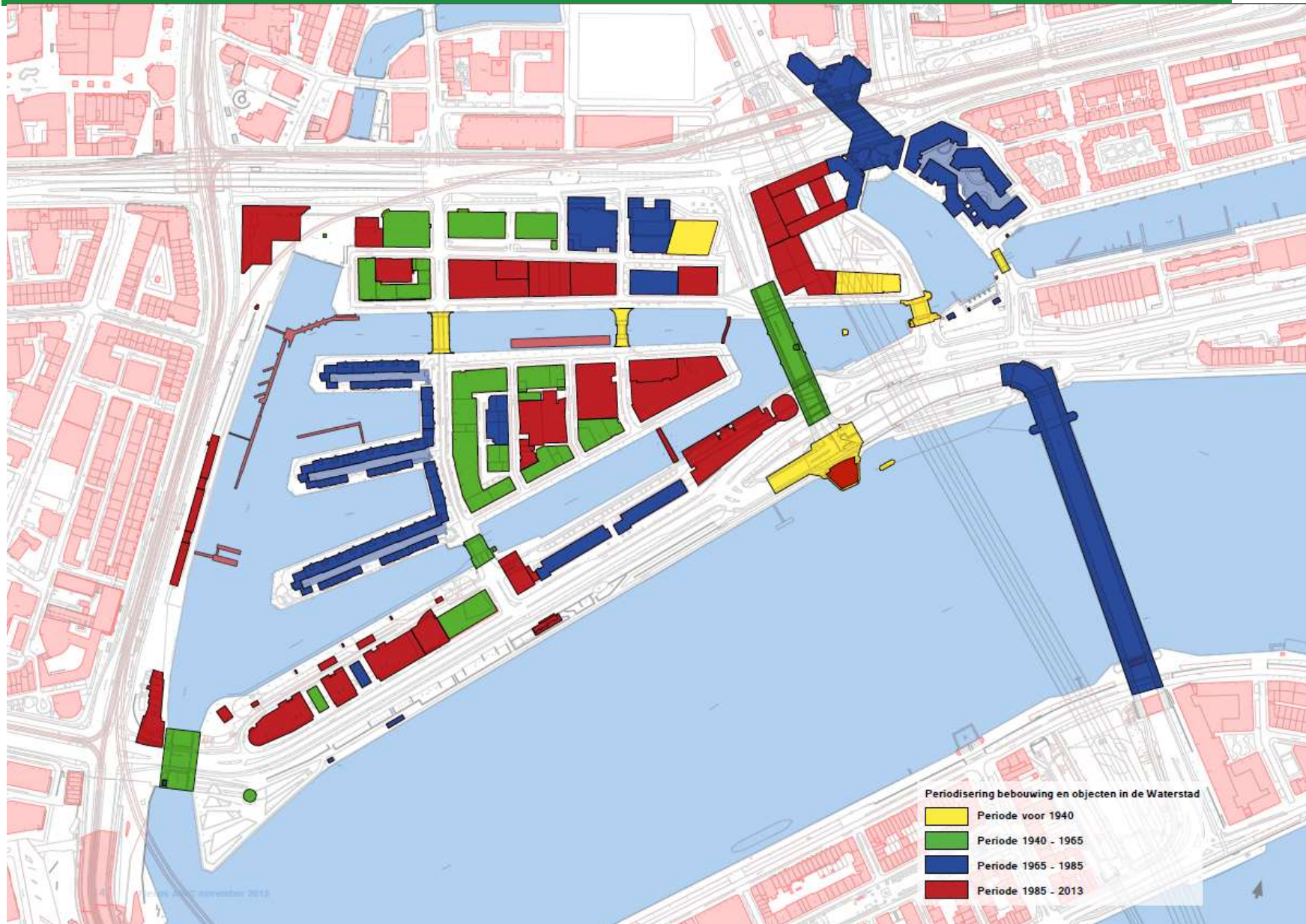
Gemeente Rotterdam

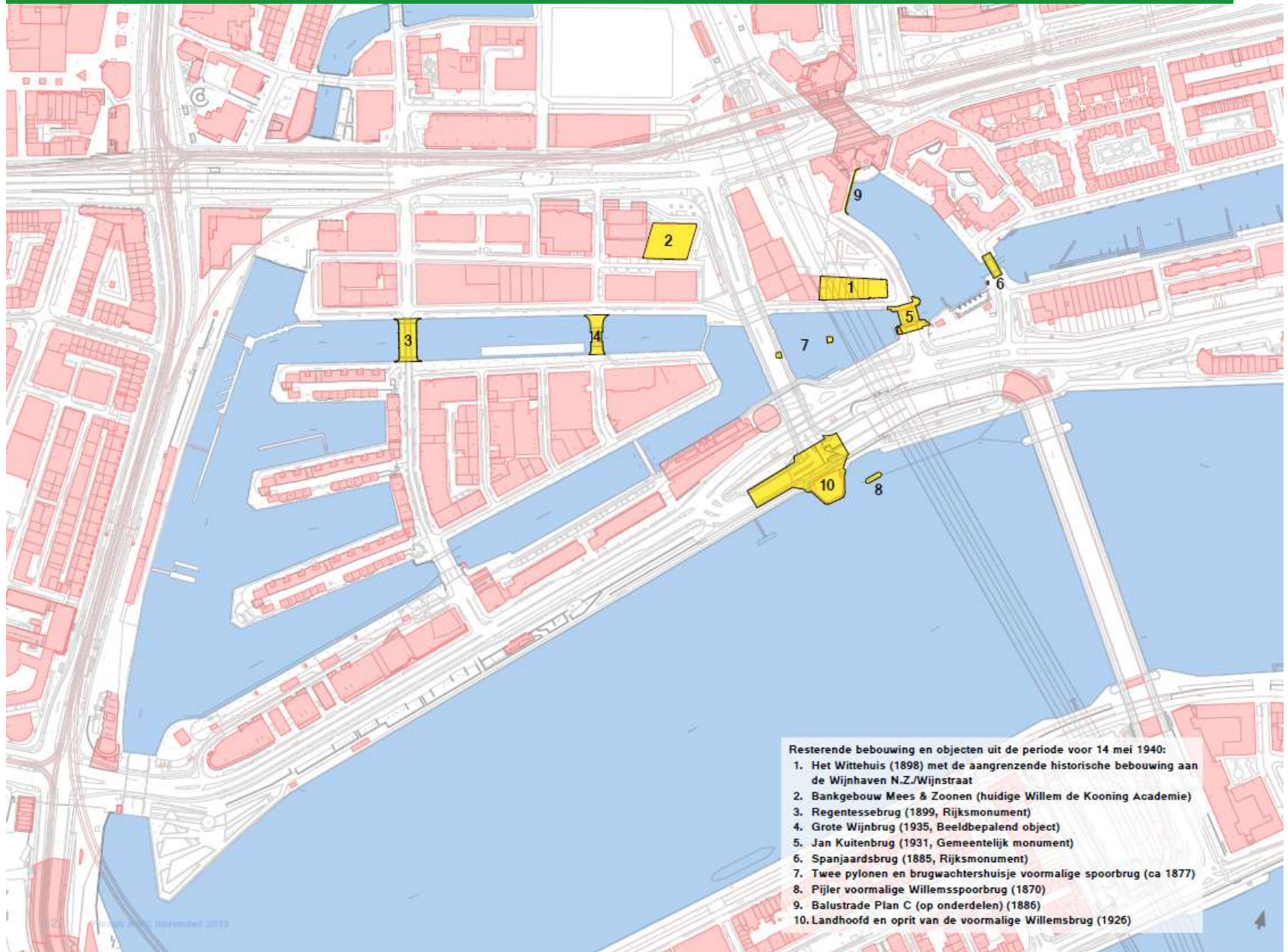


bp Waterstad westzijde: cultuurhistorische verkenning



Tijdslagen bebouwing Waterstad

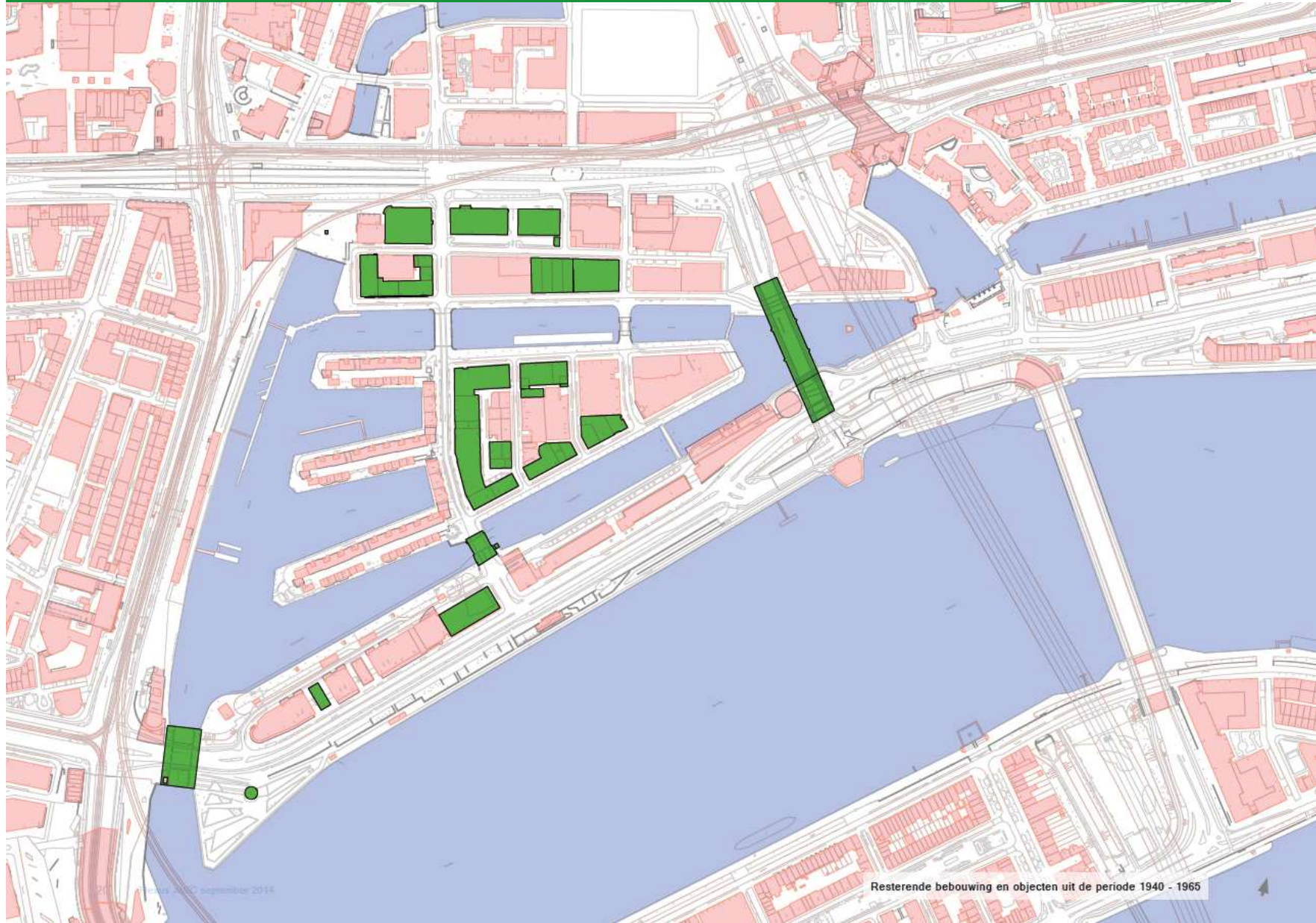




Resterende bebouwing en objecten uit de periode voor 14 mei 1940:

1. Het Wittehuis (1898) met de aangrenzende historische bebouwing aan de Wijnhaven N.Z./Wijnstraat
2. Bankgebouw Mees & Zoonen (huidige Willem de Kooning Academie)
3. Regentessebrug (1899, Rijksmonument)
4. Grote Wijnbrug (1935, Beeldbepalend object)
5. Jan Kuitenbrug (1931, Gemeentelijk monument)
6. Spanjaardsbrug (1885, Rijksmonument)
7. Twee pylonen en brugwachtershuisje voormalige spoorbrug (ca 1877)
8. Pijler voormalige WillemsSpoorbrug (1870)
9. Balustrade Plan C (op onderdelen) (1886)
10. Landhoofd en oprit van de voormalige Willemsbrug (1926)





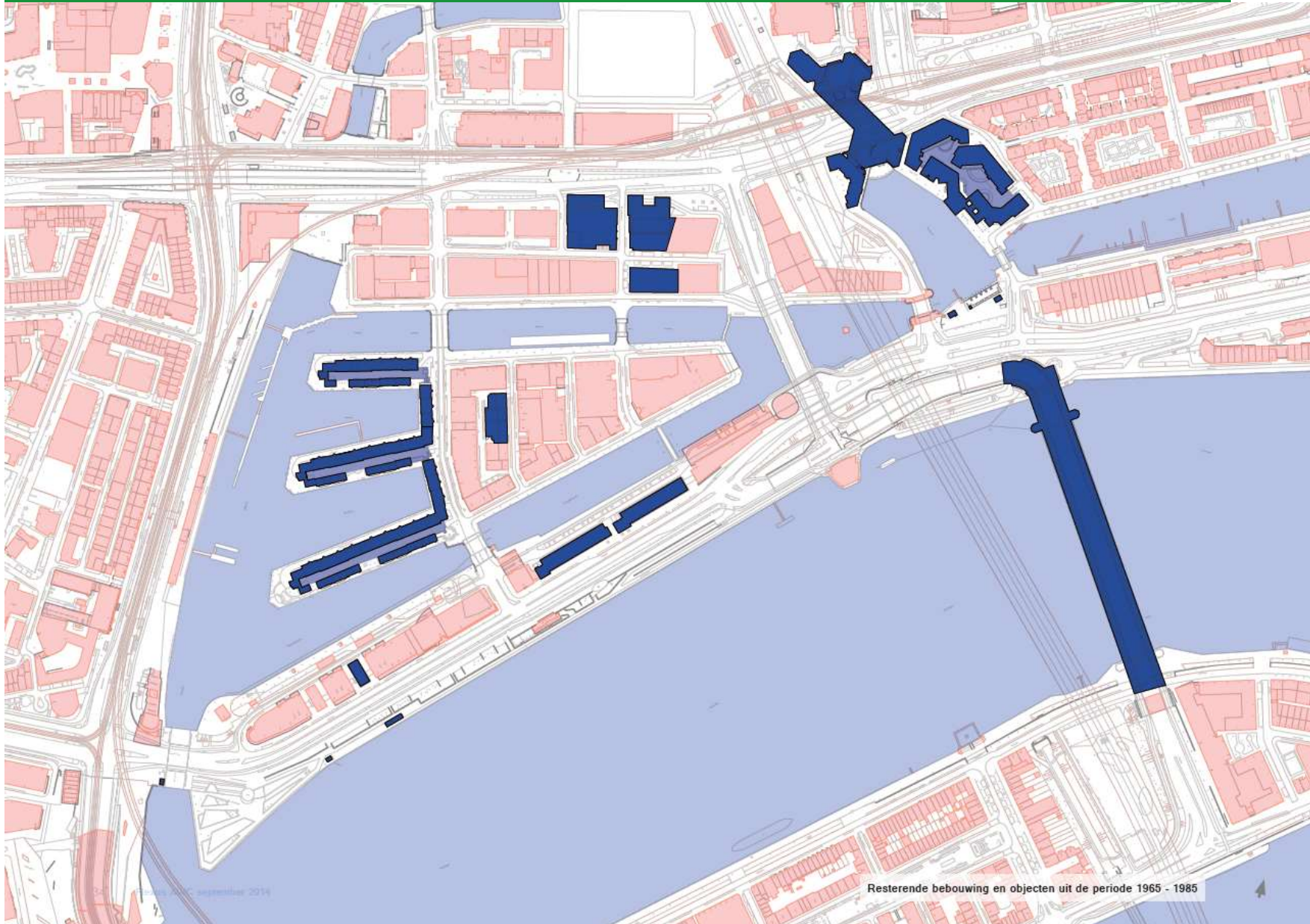
2014 - versie 2012 september 2014

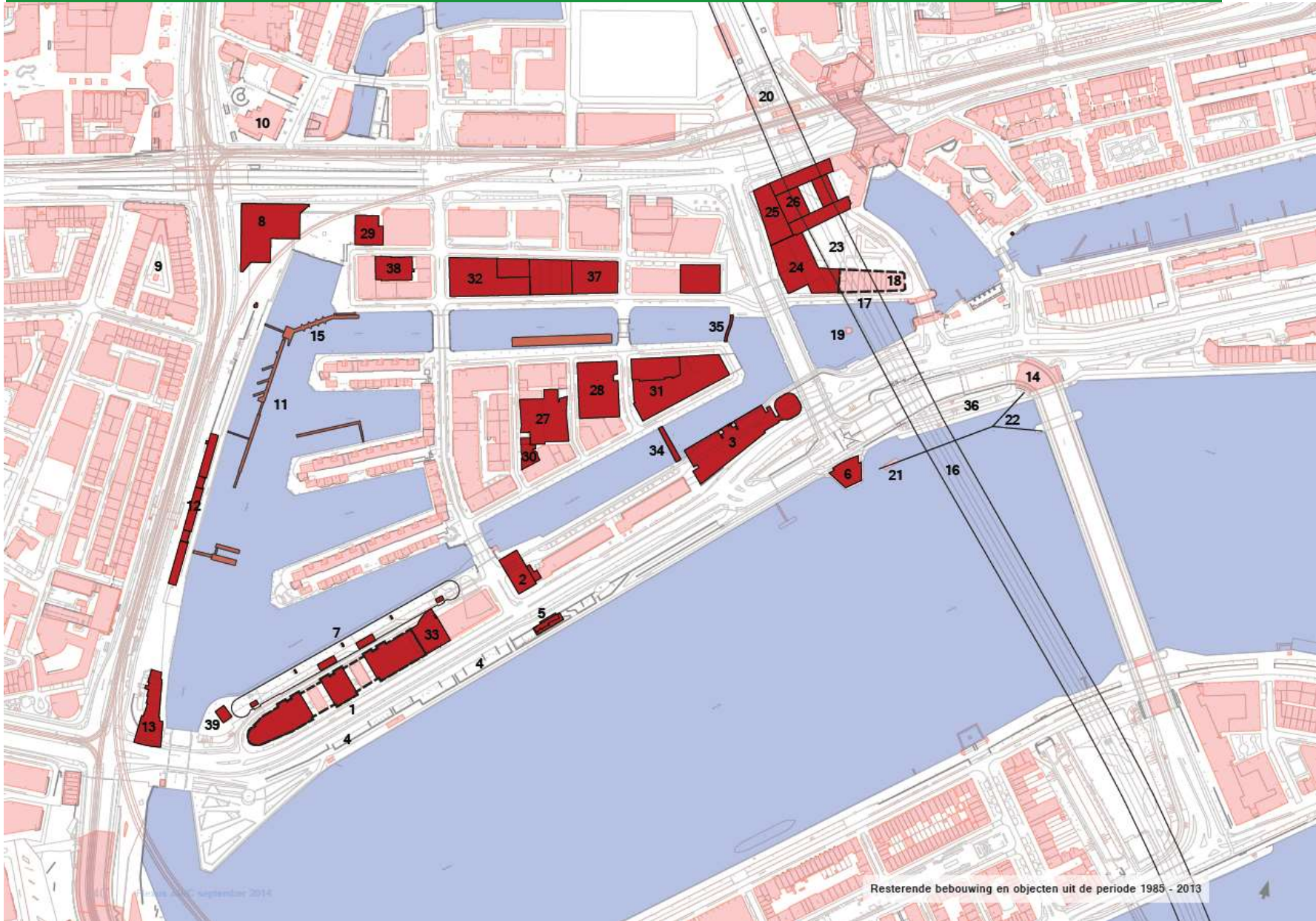
Resterende bebouwing en objecten uit de periode 1940 - 1965



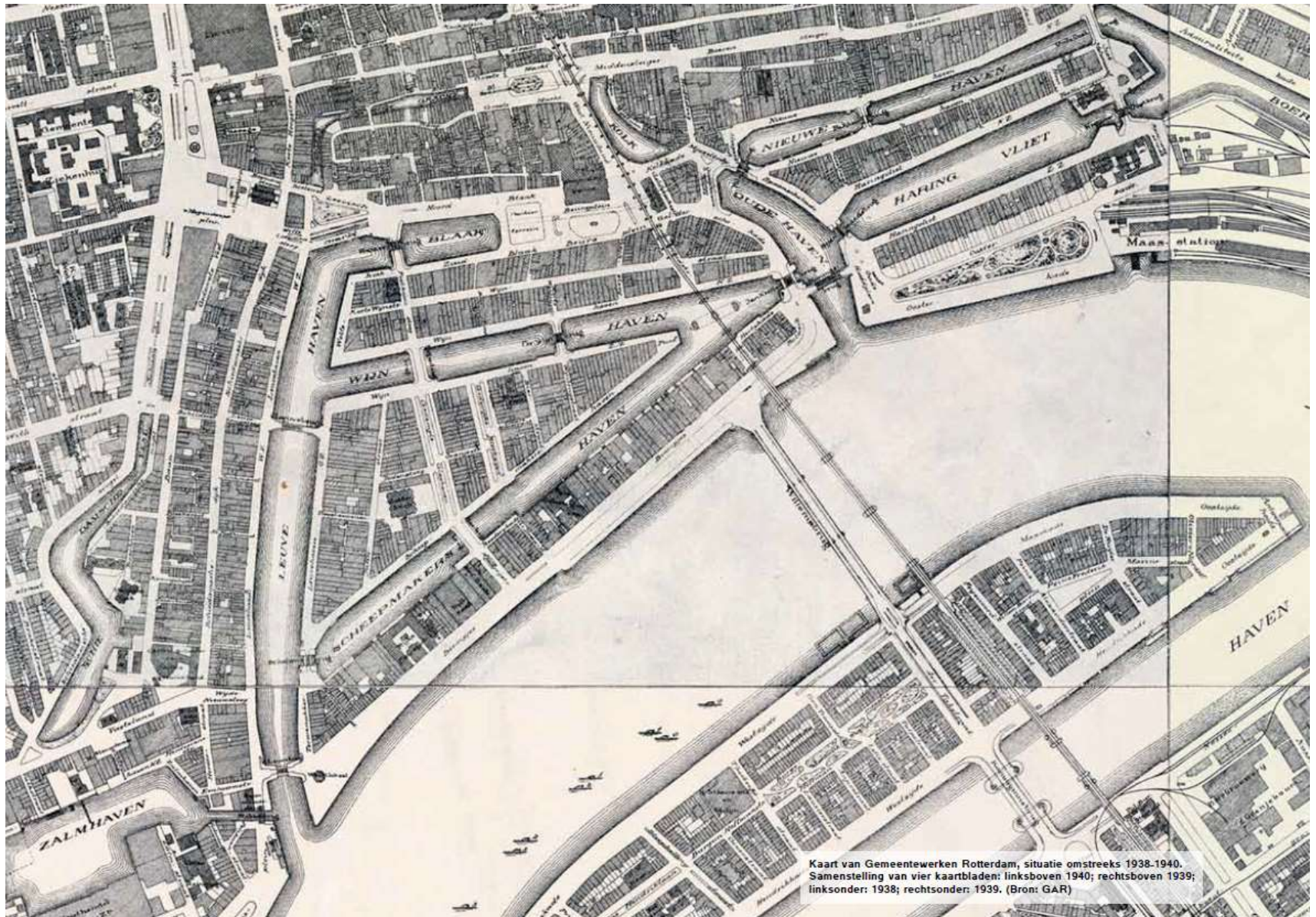
1965-1985

'Kleinschaligheid' en zakelijkheid





Waterstad oostzijde en westzijde



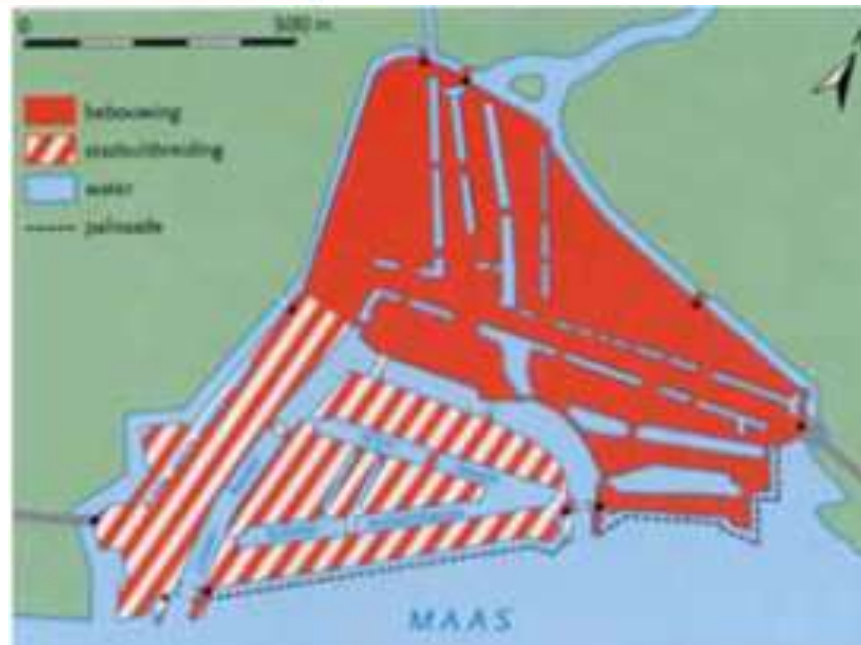
Kaart van Gemeentewerken Rotterdam, situatie omstreeks 1938-1940.
Samenstelling van vier kaartbladen: linksboven 1940; rechtsboven 1939;
linksonder: 1938; rechtsonder: 1939. (Bron: GAR)



Jacob van Deventer, ca. 1560



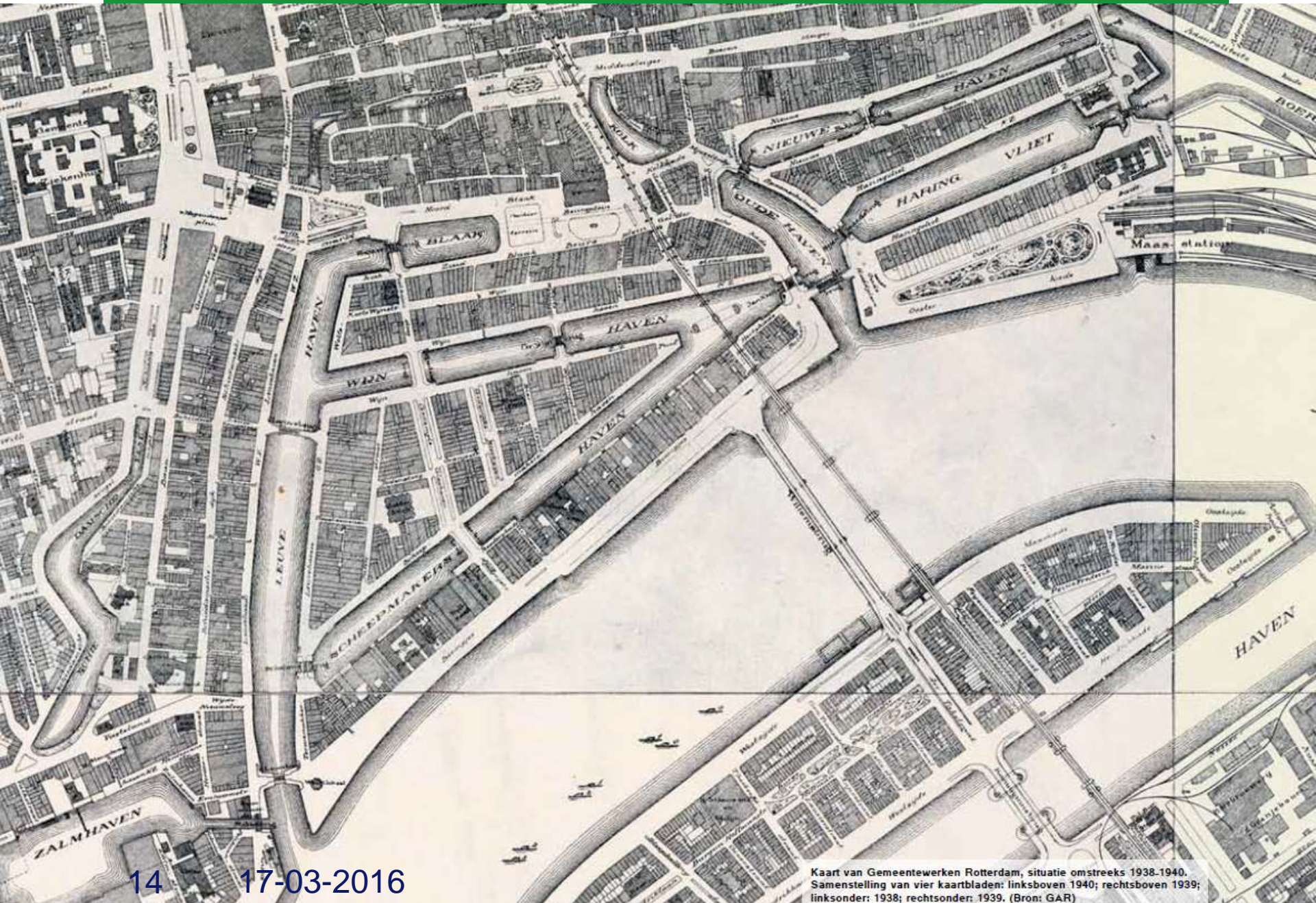
Ontwikkeling Waterstad 16^e en 17^e eeuw



Johannes de Vou, 1694



Vooroorlogse waterstad, 1939



1924 Wijnstraat eo



Een deel van de Waterstad in 1924. Centraal de Wijnstraat, daarboven de Wijnhaven. Onder de Blaak zuidzijde. (Foto: KLM Aerocarto, in: Oud R'dam vanuit de lucht, 1996)

Relatie water, kade, bebouwing



Wijnhaven, 1902. (Bron: GAR)



Blaak noordzijde, 1928. (Bron: GAR)



Scheepmakerskade, 2013



Wijnhaven (ten oosten van de Verlengde Willemsbrug), 2013

VII 177

Haringvliet c.1900
Cat.nr: VII 177.02-2
repr.nr: G1638
doos 132





Wijnhaven bij Leuvehaven
VII 543.01.02.02 1938
J. Retel



Leuvehaven 1935
VII 292.02-01 b
repr. nr. G 26 645
Jan Retel



Leuvehaven 1935
VII 292.02.01^a
repr. nr. G 25333
Jan Retel

Louvèhàven, D en F 7

Louvèhàven, D en F 7

„Crediteform", Vereeniging, handelsinformaties en incasso's - Louvehaven ... 55b	Nayven, Mr. S., advocaat en procureur, kantoor - Louvehaven ... 99b
Verdoorn, J., directeur „Crediteform" - Louvehaven ... 55b	Slip, I., huishewerter - Louvehaven ... 99b
Verdoorn-van den Burg, wed. J. P. - Louveh. 55b	Verdoorn, Mr. O., advocaat en procureur, kantoor - Louvehaven ... 99b
Verdoorn, Mr. O., adv. en proc. - Louveh. 55b	Kolster, A. J., pensionhouder - Louvehaven 101a
Automobilbedr. „Modern" - Louvehaven 57a-59b	Leijerweerd, J. C., concierge - Louvehaven 103
Vliet & de Jonge, v. der, kooplieden in ijzer en staal - Louvehaven ... 57b-59a	Incasso-Bank N.V., bankiers, kassiers, commiss. in effecten, assur. - Louveh. 103-105
Velo Waschmachine Mij. N.V. - Louveh. 61a	Keizer, L. de, concierge - Louvehaven ... 107a
Vos, P., titelaarhouder - Louvehaven ... 61a	Noordhollandsch-Landbouweriedet N.V., Alkmaar, bijkantoor - Louvehaven ... 107a
Bond v. Nederl. Schilderpatroons, secret. - Louvehaven ... 63a	Muis en J. S. Muis, Mr. A., notar. - Louveh. 107b
Groot, fa. J.L.de, huisschilder, htd.agentsch. Onderl. Glasvezelkering Mij. - Louveh. 63a-b	Reitsma & Co.'s Scheepsmakelaarskantoor, N. Venn. P. - Louvehaven ... 107b
IJsendyk Jr., N.V. Kon. Nederl. Stoomkoffiebrandernen v.h. H.E. v. - Louveh. 69-73	Nederl. Vereen. tot Bestrijding van Lupus, Finseninrichting - Louvehaven ... 111-115
Brandsteeg.	Muller, G. E., directrice Finseninrichting - Louvehaven ... 115
Weinthal & Co., N.V. Tabakmij., fabrik. v. sigaren en sigaretten - Louvehaven ... 75a-b	Willebrands, F. H., directeur Auto-Garage „Victoria" - Louvehaven ... 117b
Consulaat van Guatemala - Louvehaven ... 75b	Jacobs, F. G., machinefabrik. - Louvehaven 119a
Weinthal, A. P., vice-consul van Guatemala, kantoor - Louvehaven ... 75b	Jacobs, v. der Ven & Zoon, machinefabriek - Louvehaven ... 119b
Weinthal, L., consul v. Guatemala, kant. - Louvehaven ... 75b	Jonkmansteeg.
Wiener, D., import. v. sigaretten - Louveh. 75b	Virgens, O., koffieh. en hotelh. - Louveh. 121a-b
Brons, M. H., onderwijzeres - Louvehaven 77a	Smith, fa. Richard, lak- en vertfabriek - Louvehaven ... 123a-125b
Muller, H. J., onderwijzeres - Louvehaven 77a	Smith, J. W., vertfabrikant - Louvehaven 123b
Steege-Rouhard, wed. P. N. - Louvehaven 77a	Bodeves, H., schilder - Louvehaven ... 125a
Verschoof, L., expeditie - Louvehaven ... 77a	Bodeves H. A. M. onderw. - Louvehaven 125a
Nieuwe Rotterd. Melknricht. - Louvehaven 77b	Riva & Co., A., scheepshandelaars - Louveh. 129b
Klein-kamp, J. C., fabrikant en winkeler - Louvehaven ... 79	Bos & Co., v. den, grooth. en export kaas - Louvehaven ... 131a-b
Klein-kamp, P. J., fabrikant - Louvehaven 79	Rossem, Gebr. v., grooth. en export kaas - Louvehaven ... 131a-b
Klein-kamp, fa. Willem, fabrik. v. mandenw. en rottingen meubelen - Louvehaven 79	Zwet & Zonen, J. v., grooth. en exp. kaas - Louvehaven ... 131a-b
„Verkoophuis", antiquiteiten-curiositeiten, meubelen, instrumenten enz. - Louveh. 81a	Arendson, W. H. v., concierge - Louveh. 135a
Mees, Dr. H., arts - Louvehaven ... 81b	Postma, Mr. D. B. W., advocaat en procur., kantoor - Louvehaven ... 135a
Zonneveld, W. K. - Louvehaven ... 81b	Renterghem, Mr. A. G. W. v., adv. en proc., kantoor - Louvehaven ... 135a
Lettergieterij „Amsterdam" v.h. N. Tetterode, N. V. - Louvehaven ... 85a	Renterghem, Mr. C. A. v., adv. en proc., kantoor - Louvehaven ... 135a
Amateur Fotografen Vereen. „Rotterdam" - Louvehaven ... 85b	Renterghem & Postma, Mrs. v., advocaten en procureurs - Louvehaven ... 135a
Consulaat v. Letland - Louvehaven ... 85b	Swart, Mr. J., advocaat en procureur, kantoor - Louvehaven ... 135a
Herfurth & Co., N.Venn., cargadoors en expeditie - Louvehaven ... 85b	Dolk, P. L. M., notaris, kant. - Louvehaven 135b
Hunt, H. Th. M. v., consul v. Letland, kantoor - Louvehaven ... 85b	Timmermans, J. I., huishew. - Louvehaven 135b
Jagers, H. J. P. - Louvehaven ... 85b	Plucker, C. J., scheepsuitrustingen, victualien, pakkingen - Louvehaven ... 139a-b
Greve, Mr. A. F. J. de, advocaat en procureur - Louvehaven ... 89a	Scheepstuigerij en Zeilmakerij „De Econoom" - Louvehaven ... 139b
Hekke, P. v., pensionhoudst. - Louvehaven 89a	Heuvel, P. N. v. den, expeditie - Louvehaven 141b
Kuyte, I. T., handelsagent - Louvehaven ... 89a	Kleine Posthoornsteeg.
Bonke, fa. J. B. W., makelaars in assur. - Louvehaven ... 89b	Brunn&Zoon, J. de, groothandel in wijnen - Louvehaven ... 143a
Groot & Bonke, fa. de, agenten v. buitenlandsche huizen - Louvehaven ... 89b	Beerman, Mr. A.C.W., advocaat, procureur, concierge - Louvehaven ... 143b
Ulrich & Zoon, C., koks en banketbakkers - Louvehaven ... 95a-b	
Ulrich's Eeestralen - Louvehaven ... 95a-b	

Louvèhàven, D en F 7

Henderson Scheepv. & Handel Mij. N.V., cargadoors en expeditie - Louveh. 147a	Blaauwboer „Nederl. Jacobsen"
Zwan, G. v., concierge - Louvehaven ... 147a	
Stichtse Oliehandel, De - Louvehaven 147a-b	Blaauwboer „Noord"
Koninkl. Nederl. Lood- en Zinkpletterijen v.h. A. D. Hamburger, N.V. - Louveh. 151a-b	Blaauwboer „Liv"
Vereen. Confectiefabrieken, N.V., heerenconfectie - Louvehaven ... 151b	Blaauwboer „Liv"
Bachmann's Expeditiebedr., N.Venn. J. H. - Louvehaven ... 153a	Karremans
Claus & Co., I. H., expeditie - Louveh. 153a	Leuveh.
Horst, N. v. der, concierge - Louvehaven 153a	Leunissen, Goede, J. Diesfeldt, Leuveh.
Katoenhandelscompagnie „Kowe", N.V. - Louvehaven ... 153a	
Jancker Rijwielfabriek, N.V. - Louvehaven ... 153a, 155 en 157b-c	Commissie vaart-Havenbedr. en Looi-Post
Handel-Mij. v.h. J. C. Tims, N.V., fabr. v. koolzuurhoudende dranken, handel in wijnen en gedistilleerd - Louvehaven 153b	
Epker, W. H., kantoorb. - Louvehaven 157a	
Jansen, R.H., electrotechnisch en werktuigkundig bureau - Louvehaven ... 157c	
Splithoff, Beeuwkes & Co., N.V., handel in machines en gereedschappen voor hout- en metaalbewerking - Louveh. 159a-b	
Ris, I., apotheker - Louvehaven ... 161a	Knecht, Joh. Wijn Jr., J. Blerkom, J. Blerkom, St. Rott, Christ. en Cen
Richemont & Zn., fa. H. J. de, apotheek - Louvehaven ... 161b	
Heuvel, P. N. v. den, walhuisje - Louveh. Jan Slijpensteeg.	
Pais, E., in scheepsb. h. - Louveh. 165a-b-167a-b	Steen-Schra Goldhagen, steller
Pais, L., koopman - Louvehaven ... 167b	Rieff, J. J. Gassler-Berster - Pot, Willem en Kett
Pais, R., agentuur- en commissiehandel, lederwaren en reisartik. - Louvehaven 167b	Beest & Z. grutto Rossem & en con
Leeghans, W. M., granaarwerker - Louveh. 169	Brinkgreve, Haan, J. I.
Holl. Asbest Mij., garage en pakhuis - Louvehaven ... 169-171	Handelmij. machin
Stokvis' Koninklijke Fabriek v. Metaalwerken, N.Venn. W. J. - Louvehaven 175	Nederl. Pel & Co., Uzerwaren
Hollandsche Asbest Maatsch. v.h. v. der Linden & Veldhuis, N.V. - Louveh. 177-179	
Croon & Co., B. H., automobielhandel - Louvehaven ... 181a-c	
Rotterd. Electriciteits Mij. v.h. H. Croon & Co., N.V. - Louvehaven ... 181a-c	
Guidé-Dobisdt, A. v. de - Louvehaven ... 185a	
Hijnen, E. - Louvehaven ... 185a	
Cohen, fa. Jacob, scheepshandel - Louveh. 185b	
Briel-de Vos, wed. D. A., koffiemish. ster - Louvehaven ... 187b	
Zwijnenstraat.	
Pais, W. in scheepsb. h. - Louveh. 189, 191b	Duijvendijk kantoor Langemeije kantoor Linde, Mr. kantoor Maatsch. v. N.V. Molenaar, J. Molenaar, J. Louveh.
Widenhorn, A., directeur N.V. Widenhorn's machines, werktuigen- en gereedschappenhandel - Louvehaven ... 193	
Widenhorn's machines, werkt. en gereedschappenhandel, N.V. - Louvehaven 193-195	
Vies & Zonen, Metaal Mij. v. S. A., afd. touw en gummi - Louvehaven ... 197-205b-c	
Andriessé & Zn., N.V. Confectiefabr. v.h. D. H. v. der, concierge - Louveh. 207	

Rotterdamse koopmanshuis





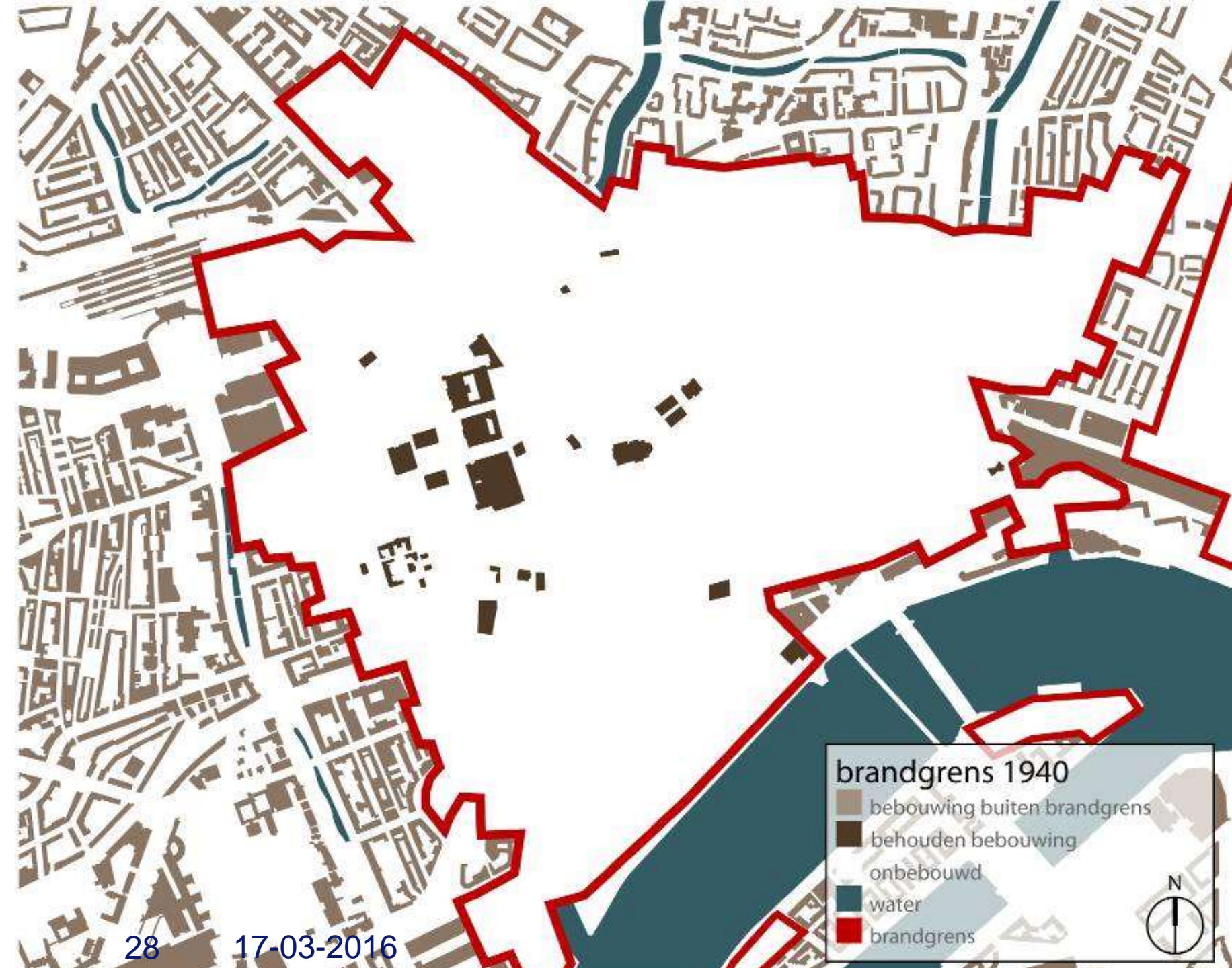
Haringvliet c.1940
cat.nr. VII 183.11
repr.nr: G 28357
W.P. Meyer





Wijnhaven 1935
IX 1808.04.03.01
repr. nr. G 22687
jean ketel





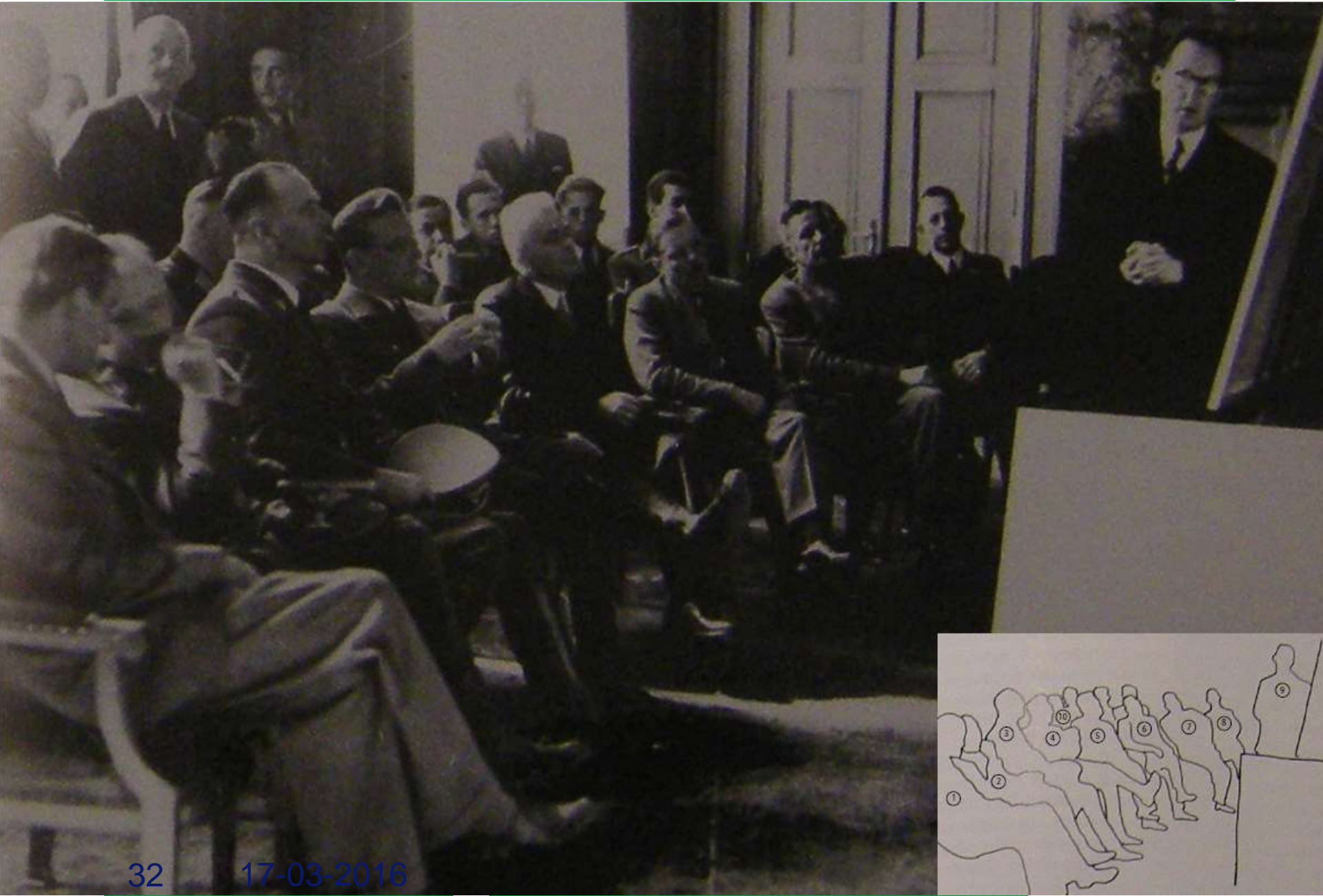


Plan voor de wederopbouw dec. '42 Witteveen

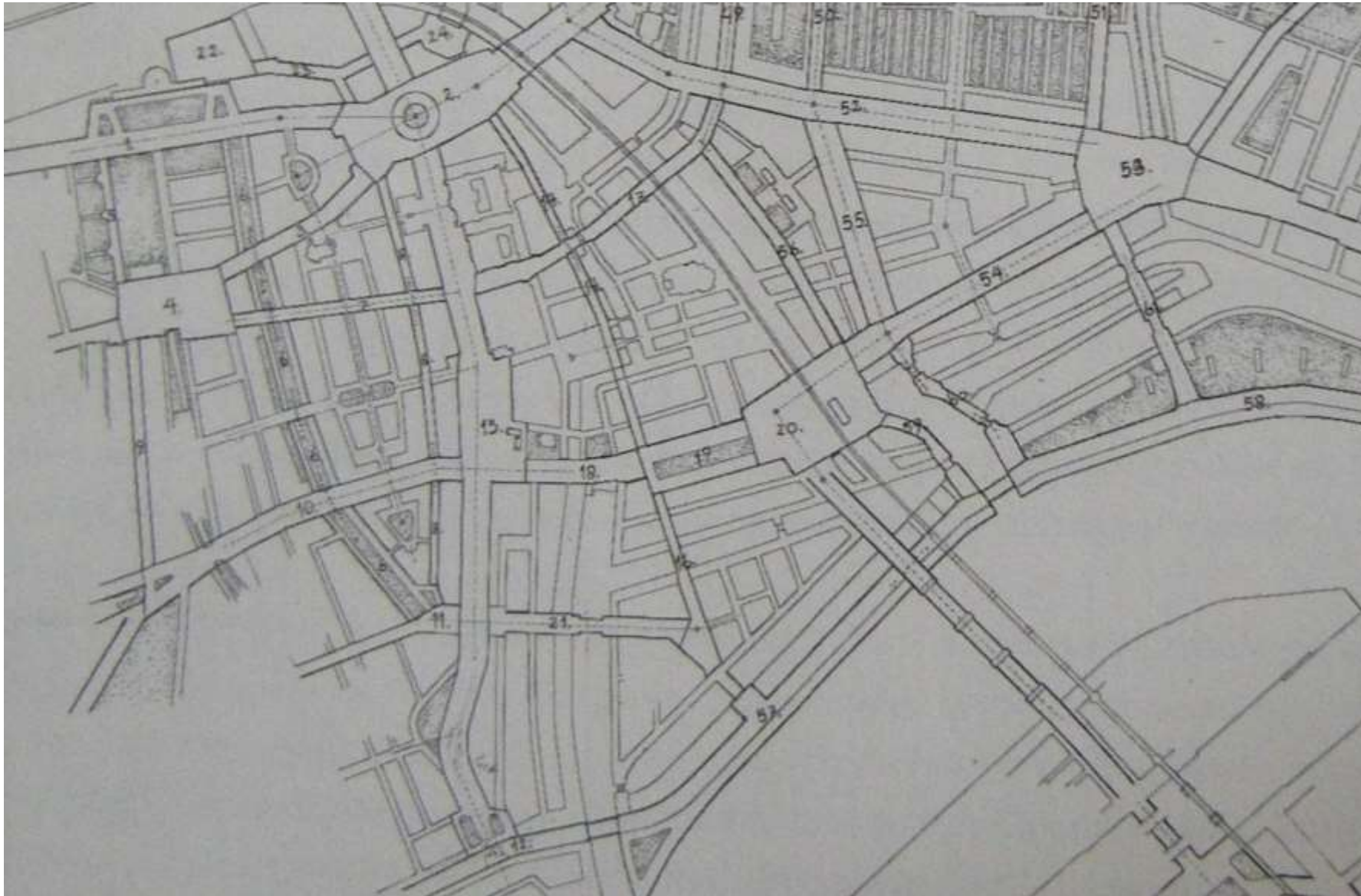




21 juni 1940, 6 1/4 krijgt uitleg van Witteveen



Wegenschema, Juli 1940



Wederopbouwplan dec. '41 Witteveen 'wezen vd stad'





Detail uit het Plan Willeveen, 1941 (bron: GAR)

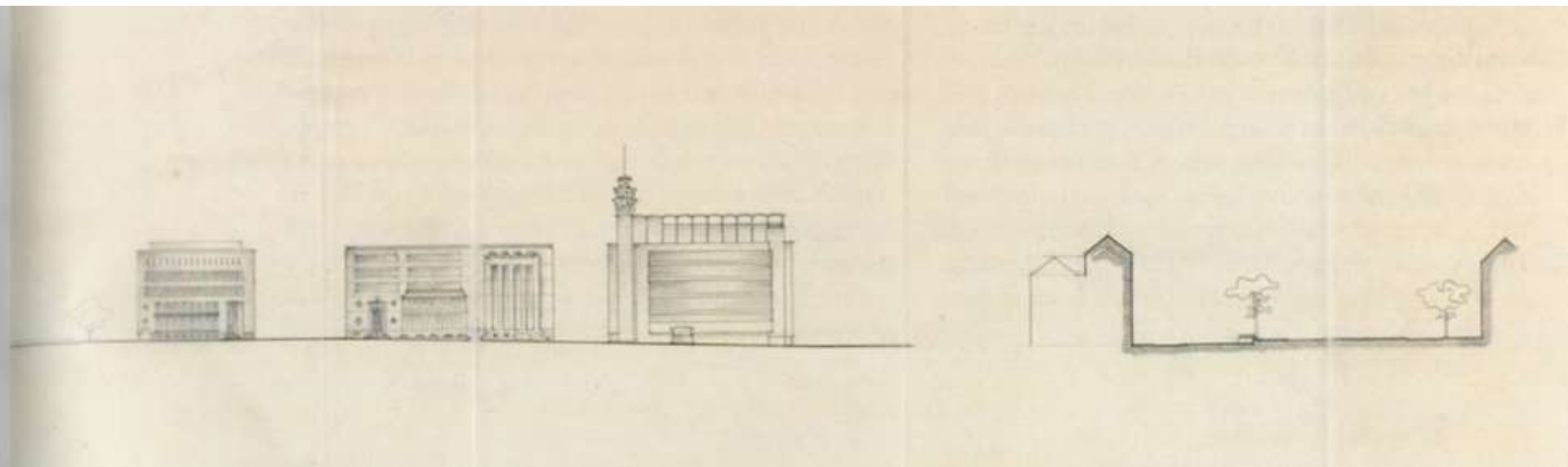
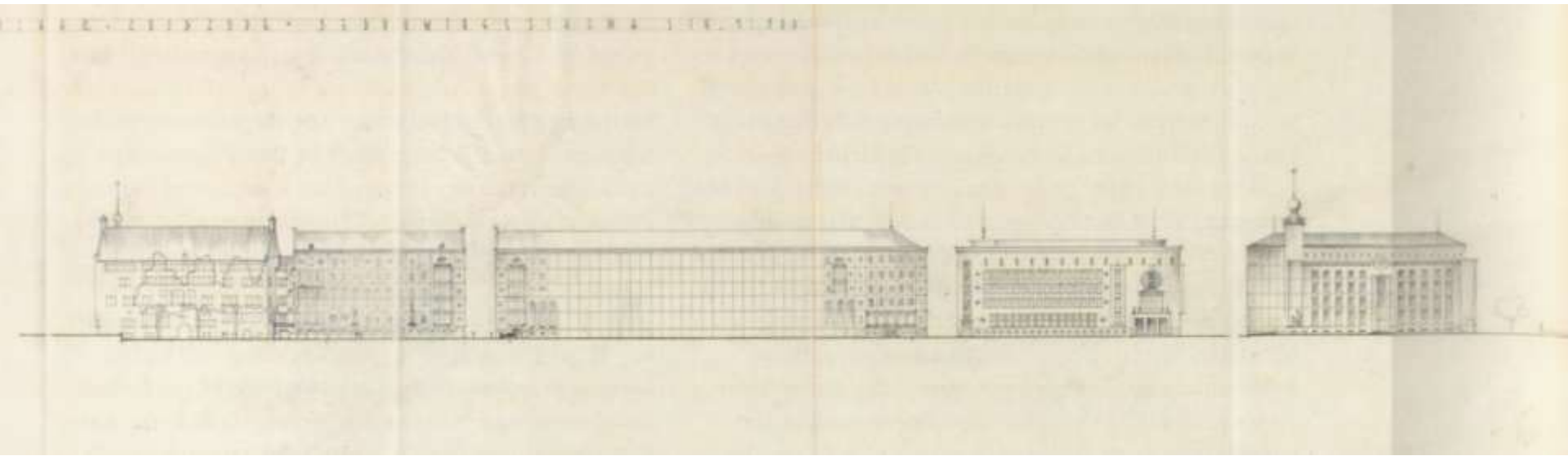




Van Traa en Van der Leeuw, Coup '44 Haven Industrie



Bebouwingschema Blaak, plan Witteveen



Basisplan 1946, Van Traa Modern en functioneel





Globaal functieschema Basisplan, 1953



Plein 1940, onthulling 'Stad zonder hart', 1953

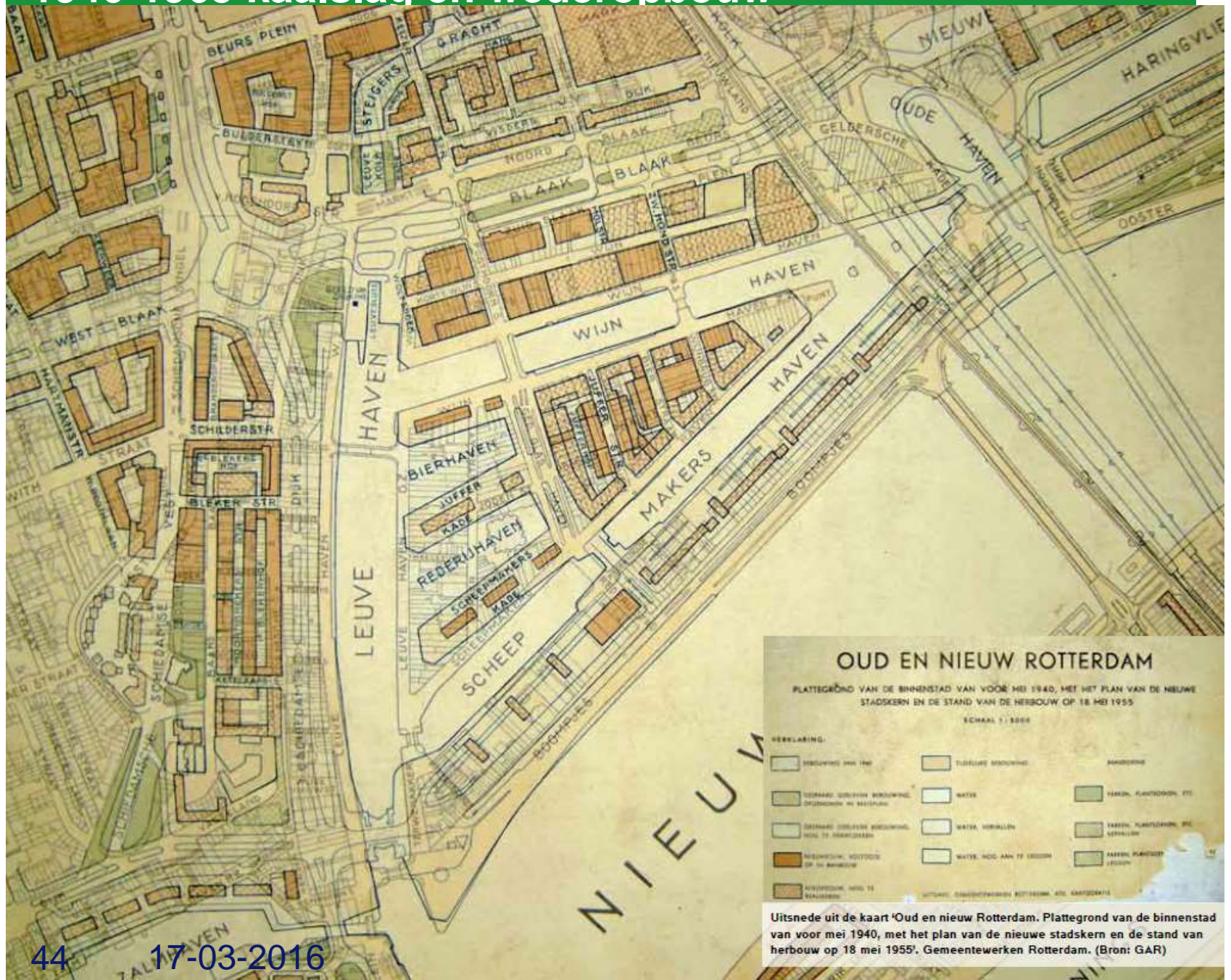


1958 binnenvaartcentrum



Het naoorlogse binnenbeurtvaartcentrum, opname uit 1958. Op de voorgrond de Leuvehaven, met de twee nieuwe kleine insteekhavens (Bierhaven en Redijhaven). Links de Wijnhaven met de (vaste) Regentessebrug, die de oorlog overleefde. Aan de Glashaven staat slechts één smal pandje. Op het Wijnhaveneiland staan centraal lage kantoor- en bedrijfspandjes. De bebouwing aan de randen (Wijnhaven Z.Z., Glashaven, Scheepmakershaven N.Z.) zou in de periode tot 1965 grotendeels voltooid worden. De Maasboulevard is nog een desolate vlakte, met enkel het gebouw van de Bijbank van de Nederlandsche Bank. (Foto: www.rotterdamers.alexdenouden.nl/haven/bijmaas.htm)

1940-1965 kaalslag en wederopbouw



OUD EN NIEUW ROTTERDAM

PLATTEGROND VAN DE BINNENSTAD VAN VOOR MEI 1940, MET HET PLAN VAN DE NIEUWE STADSKERN EN DE STAND VAN DE HERBOUW OP 18 MEI 1955

SCHAAL 1:5000

VERKLARING

BEOUWING VAN 1940	TUSSENLE BEOUWING	BANGROEPE
OERVAAR: OERVAAR BEOUWING, OERVAAR IN BANGROEPE	WATER	PARKEN, PLANTSOENEN, ETC.
OERVAAR: OERVAAR BEOUWING, NIEUW TOEGEBRACHT	WATER, VERVALLEN	PARKEN, PLANTSOENEN, ETC. VERVALLEN
NIEUWTOEGEBRACHT, VOETGOED OF IN BANGROEPE	WATER, NIEUW AAN TOEGEBRACHT	PARKEN, PLANTSOENEN, ETC. NIEUWTOEGEBRACHT
NIEUWTOEGEBRACHT, NIEUW TOEGEBRACHT		

Uitsnede uit de kaart 'Oud en nieuw Rotterdam. Plattegrond van de binnenstad van voor mei 1940, met het plan van de nieuwe stadskern en de stand van herbouw op 18 mei 1955'. Gemeentewerken Rotterdam. (Bron: GAR)

Scheepmakershaven, 1960



1964



Zicht op Glashaven en Posthoornstraat (Hallmark Cards)



Traditionalistische en naoorlogse modernistische stijl



Twee traditionalistische kantoorpanden aan de Wijnhaven zuidzijde, tegenover de Grote Wijnbrug. Het pand rechts, naar ontwerp van architect C. Eiffers, was in 1946 het eerste pand dat in dit gebied gereedkwam. Het pand link is in 1949 opgeleverd. Beide panden zijn niet meer aanwezig. (Foto: J.F.H. Roovers, bron: H.A. Voet, Unieke Rotterdamse jaren, 1997).



De door architect C. Eiffers gebouwde pakhuizen Java, Sumatra en Rotterdam en het kantoorpand Bahia aan de noordzijde van de Wijnhaven werden in 1948 in gebruik genomen. In 1987 zijn deze panden onherkenbaar verbouwd. (Foto: J.F.H. Roovers, bron: H.A. Voet, Unieke Rotterdamse jaren, 1997).



De Scheepmakershaven begin jaren '60, met bebouwing in Naoorlogs-modernistische stijl, karakteristiek voor die tijd. Het pand op de voorgrond is gesloopt voor de bouw van de Red Apple. (Foto: J.F.H. Roovers, bron: H.A. Voet, Unieke Rotterdamse jaren, 1997).



De Scheepmakershaven en het binnenvaartcentrum in 1964. Op de voorgrond de Terwenakker, op de achtergrond de Glashaven. (Bron: GAR).

'ontwerp'laag van de gevelopeningen zorgt, vooral bij grote glasoppervlakken, de onderverdeling door middel van de kozijnen en het raamhout voor een architectuurlaag van een kleinere en verfijndere schaal.

Reliëf in de gevel

De meerlagigheid brengt met zich mee, dat reliëf in de gevel een essentiële karakteristiek vormt van wederopbouwgebouwen. Dit verleent ook complexiteit aan het gevelbeeld.

Plint als afzonderlijke laag

De plint is als een afzonderlijke laag, vaak terugliggend, en dikwijls open en rank vormgegeven. De draagconstructie van het gebouw wordt in de regel zichtbaar gemaakt in de plint, hetgeen betekent dat het gebouw duidelijk op de grond staat en niet zweeft boven een doorlopende en niet-dragende pui. De plint vormt hierdoor op straatniveau een ritmerend element en geeft de gevelwand en de publieke ruimte 'telbaarheid' en maat, ondanks de vaak forse gevellengtes.

Entree als architectonisch element

De entrees drukken zich in hun functie ondubbelzinnig en als een afzonderlijk uitgewerkt of ontworpen architectonisch element uit.

Compositorische gevelbeëindiging

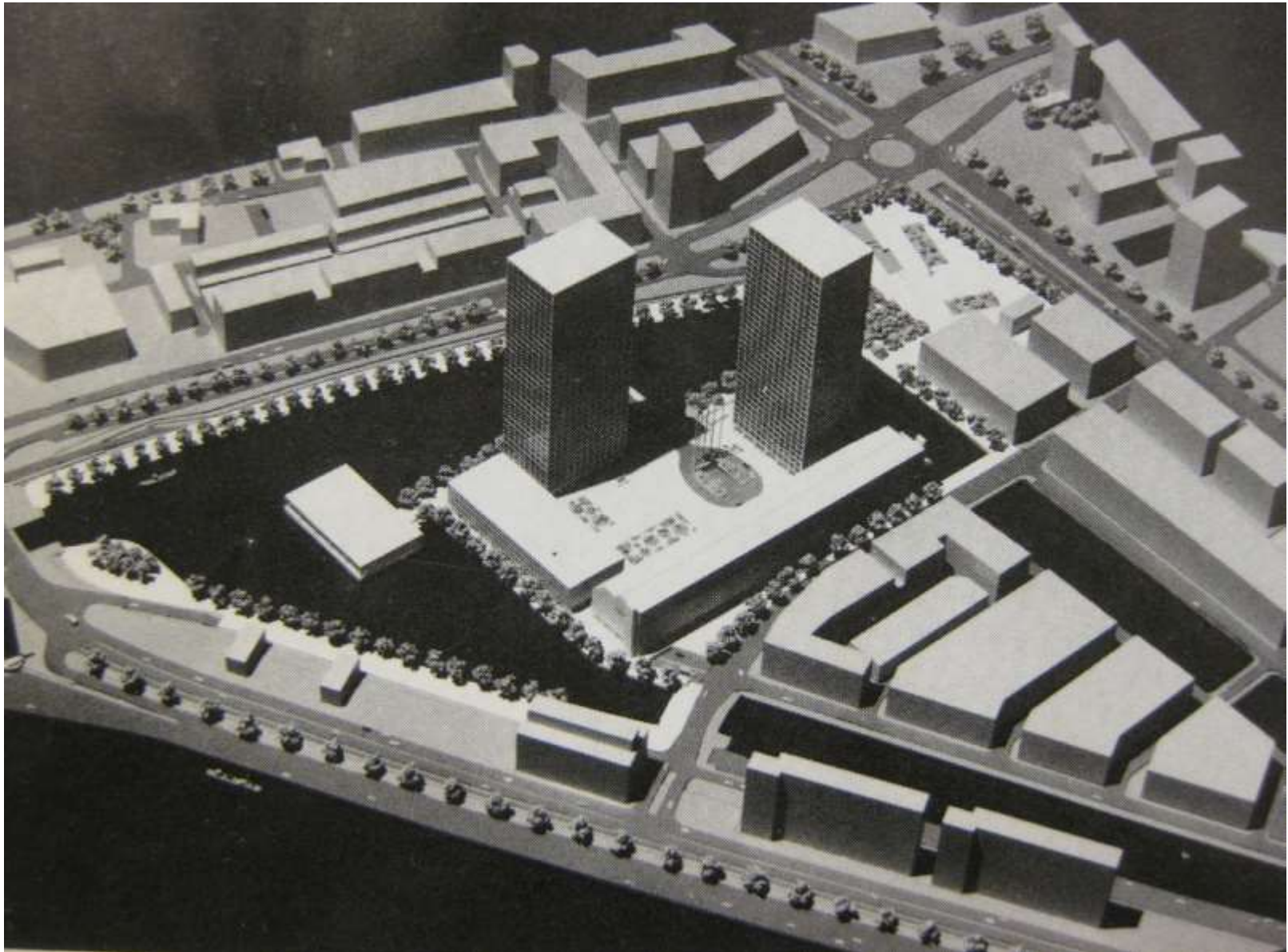
De gevels worden naar boven toe vaak (dus niet standaard), compositorisch beëindigd, door middel van een dakverdieping, hogere borstwering, of een ander ontwerpmiddel. Kappen komen nauwelijks voor.

Combinatie van traditionele en moderne materialen

De materialisering is een combinatie van traditionele en destijds moderne materialen, waarbij er vaak sprake is van een rijke schakering van materialen in de gevel, maar rustig en op elkaar afgestemd. Het motief voor de materiaalkeuze is vooral de uitdrukking van het materiaal. De materialen zijn, behalve glas, vrijwel altijd 'fysiek', dat wil zeggen dat de tektonische en



Maquette Wereldhandelscentrum SOM, 1968



Wie herkent ze?

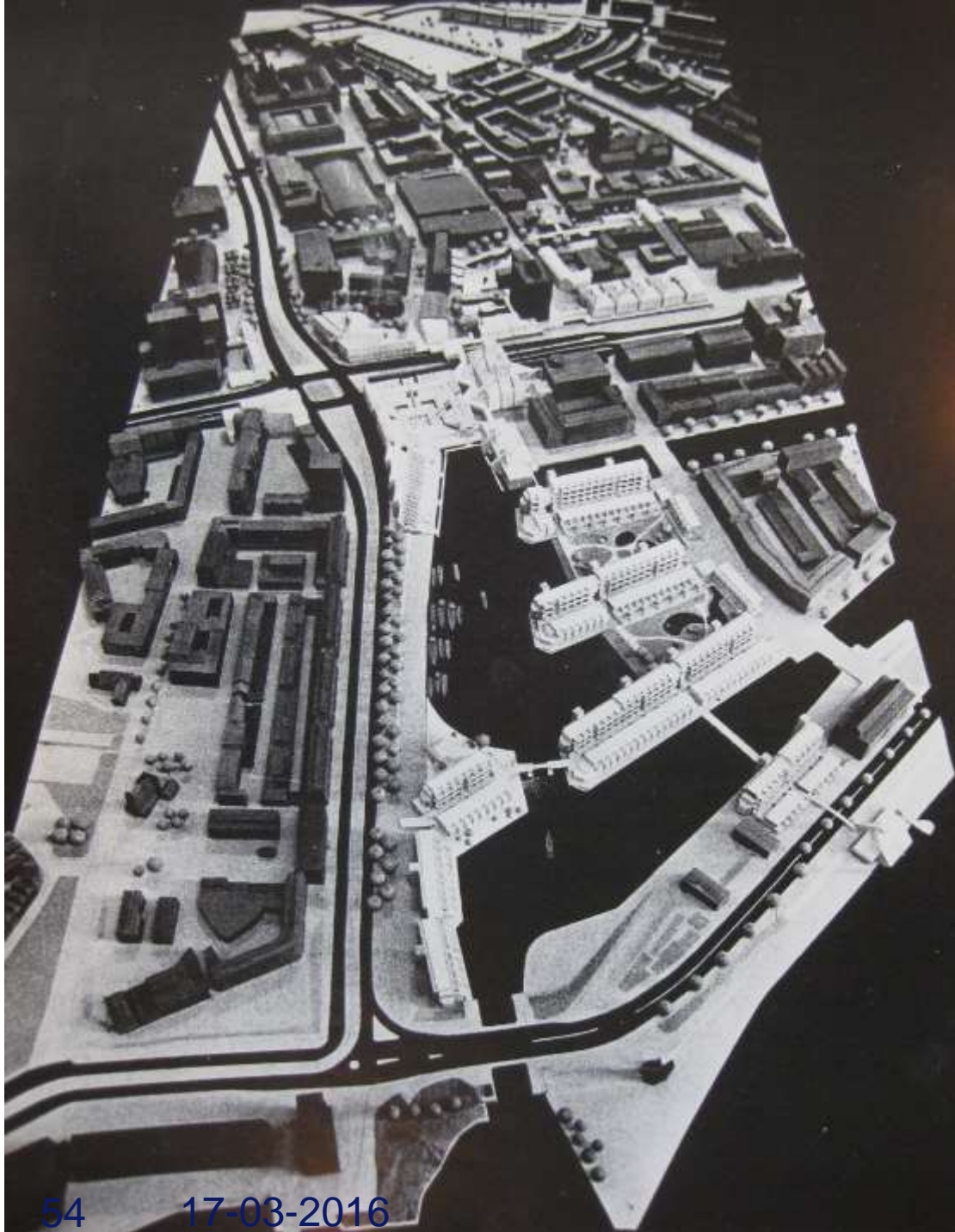


1965-1985 (grootschalige) Kleinschaligheid en zakelijk



1969 zakelijk





Maquette uitgewerkt plan Hoogstad
Waternet + Churchillplein
(bron: Masterplan Churchillplein,
bureau Hoogstad, 1976)





Glashaven, 2013



Oudehaven (hoek Slepersvest/Spaansekade, Oudehavenkade en Overblaak), 2013



Scheepmakerskade, 2013



Spaansekade, 2013

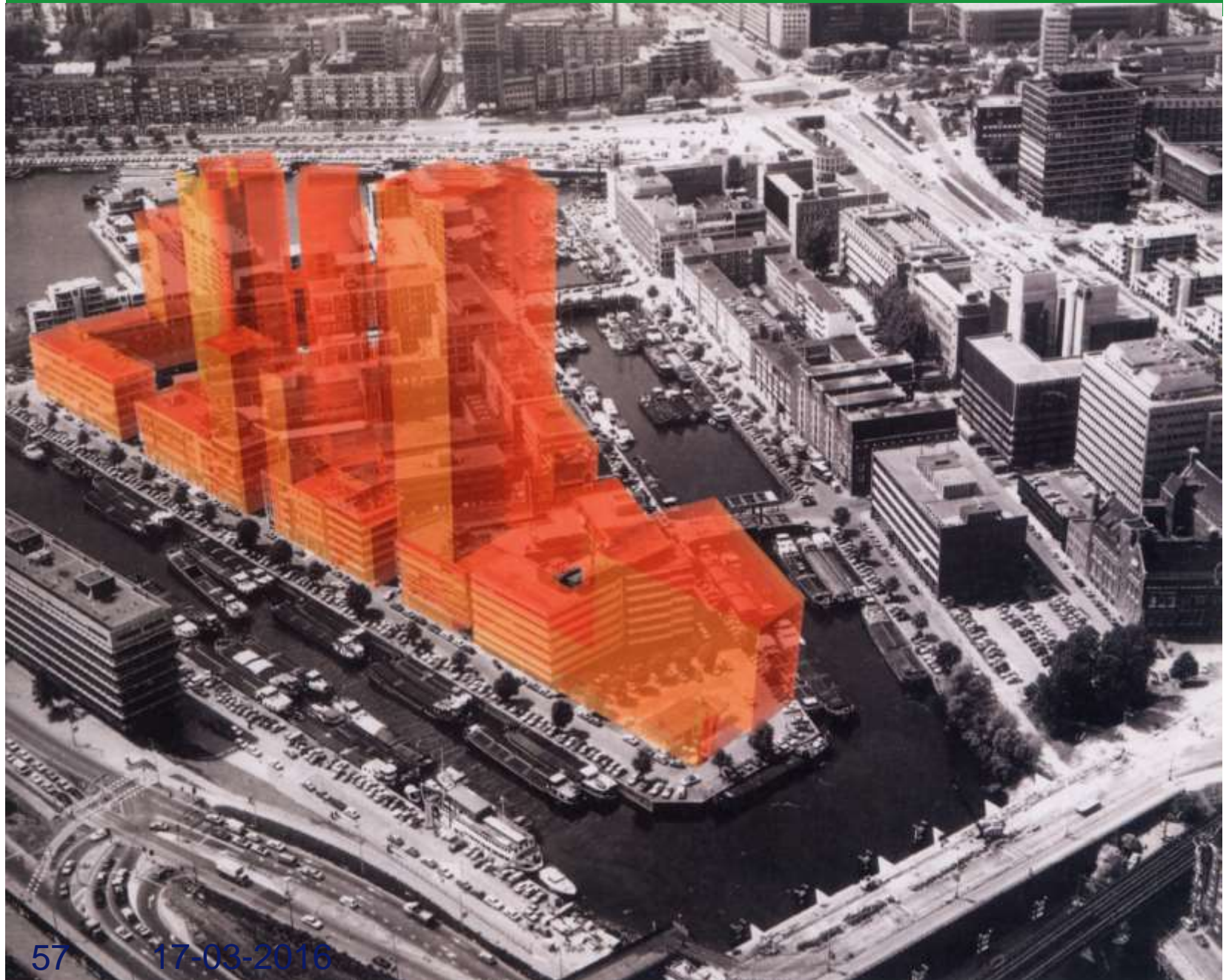


1985-2013 water en hoogbouw

De Waterstad in 1992. De hoge bebouwingswand aan de Boompjes en het gebouwcomplex op de hoek van de Schiedamsedijk en Nieuwe Leuvelsluis vormen dan nog de blikvangers van het gebied. Het Wijnhaveneiland heeft nog een gelijkmatige bebouwingshoogte zonder hoge torenvolumes. (Foto T. de Rooij, bron GAR)



Studie Wijnhaveneiland Christiaanse, start 1992



Hoogbouwprogramma, functiemenging ?



De Waterstad in 2012, gezien vanaf het Haringvliet. Na de hoogbouw aan de Boompjes is met de verwezenlijking van het hoogbouwprogramma elders in de Waterstad een compleet nieuw silhouet ontstaan. (Bron: waterstadoren.nl)